

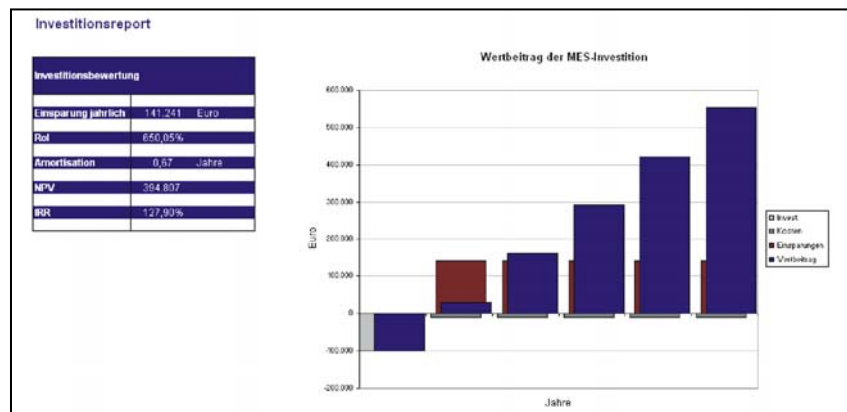
Pressemitteilung von MPDV

ROI-Analyser: Quantifizierung des ROI von MES

Dass sich mit Manufacturing Execution Systemen (MES) die Wirtschaftlichkeit der Fertigung erheblich steigern lässt, ist inzwischen unumstritten. Dennoch ist es meist schwierig, den Nutzen eines MES für Return-on-Investment (ROI) Betrachtungen monetär zu quantifizieren. Das neue Tool „ROI-Analyser“ der MPDV Mikrolab GmbH unterstützt MES-Interessenten dabei, die Potenziale und den ROI von MES-Investitionen anhand von interaktiven Fragen selbst zu ermitteln.

Für die ROI-Analyse müssen werden zunächst die Zielgrößen und / oder MES-Aufgaben (nach VDI 5600) festgelegt. Entsprechend der getroffenen Auswahl wird automatisch ein Fragebogen mit den relevanten Indikatorfragen erstellt, die der Ermittlung quantifizierbarer Potenziale dienen, wie z.B.: Um welchen Prozentsatz kann der durchschnittliche Maschinennutzgrad erhöht werden, wenn die Ursachen für die Stillstände transparent vorliegen? Neben der Erfassung der quantifizierbaren Potenziale werden sämtliche nicht monetär messbaren Potenziale einer qualitativen Bewertung unterzogen.

Das Ergebnis der Analyse ist ein ROI-Report, in dem die mit einem MES erzielbaren Potenziale übersichtlich und grafisch aufbereitet dargestellt werden. Es ist sowohl eine Auswertung nach Zeitpotenzialen möglich als auch eine Auswertung nach Kosteneinsparungen, bei der die ermittelten Zeitpotenziale zuvor monetär bewertet werden. Der ROI-Report kann dabei wahlweise für das gesamte MES oder je MES-Modul dargestellt werden. Damit kann der Report auch als Entscheidungsgrundlage für die Investitionsreihenfolge einzelner MES-Module herangezogen werden.



Neben den mit einem MES erzielbaren Wirtschaftlichkeitspotenzialen ermittelt der ROI-Analyser auch die klassischen Kennzahlen wie jährliche Einsparungen, Return on Investment, Amortisationsdauer, Kapitalwert (NPV) und Interner Zinsfuß (IRR) im Sinne des TCO (Total Costs of Ownership) Ansatzes.

Bild 1: Ablauf der ROI-Analyse

Bild 2: Darstellung der monetär bewerteten Potenziale im ROI-Report

Bild 3: Bewertung der Wirtschaftlichkeit der MES-Einführung

Kontakt: MPDV Mikrolab GmbH
Nadja Neubig
Römerring 1
74821 Mosbach

Fon +49 (62 61) 92 09 0
Fax +49 (62 61) 1 81 39
n.neubig@mpdv.de
www.mpdv.de